



Roxtec C LH Transit

Passaggio di peso ridotto per imbullonatura alla struttura.

Roxtec C LH è una soluzione di sigillatura compatta, leggera ma molto resistente per il passaggio completo multicavo e tubo, disponibile in cinque diverse dimensioni. Il telaio di transit è prodotto in alluminio ed è fissato alla struttura mediante bullonatura. I moduli di sigillatura sono adattabili a cavi e tubi di diverse dimensioni e possono anche garantire capacità di scorta integrata. Fornendo ingresso e protezione dal fuoco, nonché fissaggio dei cavi a prova di vibrazioni, è ideale per applicazioni a pavimento e a parete nei settori della mobilità come il materiale rotabile.



- Leggero
- Compatto
- Consente capacità di riserva integrata

Caratteristiche



Resistenza al fuoco



IP/UL NEMA

Struttura dell'installazione



Armadi e quadri



Metallo

Tipo di montaggio



Imbullonatura

Ratings e certificati

Fuoco

- Classificazione E/EI secondo EN 45545 E30
- HL3 in accordo a EN 45545-2 (R22, R23)

Tenuta

- IP 66 in accordo a IEC 60529

Supporti

- Urti e vibrazioni Categoria 2 secondo IEC 61373

Dimensioni telaio

mm/kg

Le varianti di telaio seguenti rappresentano una selezione limitata. Per la gamma completa di telai e configurazioni, visita [roxtec.com](https://www.roxtec.com).

Titolo	Aperture del telaio	Spazio di riempimento	Dimensioni esterne WxHxD	Dimensioni apertura w x h	Peso	Art. Nr.
C LH 3x1 ALU	1	60 x 120	120.2 x 218.5 x 30	76(+1/-1) x 174.5(+1/-1)	0.59	234431
C LH 4x1 ALU	1	120 x 120	180.2 x 218.5 x 30	136(+1/-1) x 174.5(+1/-1)	0.68	234434
C LH 5x1 ALU	1	60 x 180	120.2 x 276.5 x 30	76(+1/-1) x 232.5(+1/-1)	1	234432
C LH 6x1 ALU	1	120 x 180	180.2 x 276.5 x 30	136(+1/-1) x 232.5(+1/-1)	1	234435
C LH 7x1 ALU	1	60 x 240	120.2 x 336.5 x 30	76(+1/-1) x 292.5(+1/-1)	0.72	234433



Dati relativi ai componenti

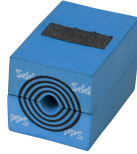
Componenti per la sigillatura



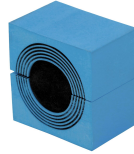
Lubricant Blue



C Wedge e Wedge kit



Modulo CM PPS con Multidiameter™



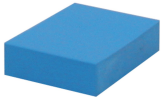
Modulo CM con Multidiameter™



Piastra di ancoraggio C Stayplate



Accessori Holder



Blocco di riempimento CM

Per informazioni dettagliate, visita la pagina [roxtec.com](https://www.roxtec.com).

The product information provided by Roxtec does not release the purchaser of the Roxtec system, or part thereof, from the obligation to independently determine the suitability of the products for the intended process, installation and/or use.

Roxtec gives no guarantee for the Roxtec system or any part thereof and assumes no liability for any loss or damage whatsoever, whether direct, indirect, consequential, loss of profit or otherwise, occurred or caused by the Roxtec systems or installations containing components not manufactured by an authorized manufacturer and/or occurred or caused by the use of the Roxtec system in a manner or for an application other than for which the Roxtec system was designed or intended.

Roxtec expressly excludes any implied warranties of merchantability and fitness for a particular purpose and all other express or implied representations and warranties provided by statute or common law. User determines suitability of the Roxtec system for intended use and assumes all risk and liability in connection therewith. In no event shall Roxtec be liable for indirect, consequential, punitive, special, exemplary or incidental damages or losses.

The Roxtec products are offered and sold in accordance with the conditions of the Roxtec General Terms of Sales. The latest version of the Roxtec General Terms of Sales can be downloaded from <https://www.roxtec.com/en/about-us/about-roxtec/general-terms-of-sales/>

We reserve the right to make changes to the product and technical information without further notice. Any errors in print or entry are no claims for indemnity. The content of this publication is the property of Roxtec International AB and is protected by copyright.

This document was generated on: 2026-05-12



Roxtec ® and Multidiameter ® are registered trademarks of Roxtec in Sweden and/or other countries.